



チャンネルアートの設定

チャンネルアートとは？



チャンネルアートの種類



チャンネルアートの作り方

●デザイン

- 無料素材
- 画像編集
- 外注

●サイズ

- 端末によって異なる
- テンプレートをダウンロード



チャンネルアート サイズ



すべて

画像

ショッピング

動画

ニュース

もっと見る

設定

ツール

約 5,760,000 件 (0.45 秒)

チャンネル アートの作成または編集 - パソコン - YouTube ヘルプ

<https://support.google.com> > YouTube ヘルプ > チャンネル ▼

チャンネル アートはパソコン、モバイル端末、テレビ画面でそれぞれ表示のされ方が異なります。すべての端末で最適に表示されるように、2560×1440 ピクセルの画像を 1 枚アップロードすることをおすすめします。最小アップロード サイズ: 2048×1152 ピクセル ...

YouTubeのチャンネルアートの作り方!サイズは2560×1440ピクセル ...

delaymania.com/201311/webservice/youtube/youtube-channelart/ ▼

2013/11/25 - YouTubeチャンネルの運営をしてまして、ヘッダー部分の画像(チャンネルアートと言います)を作って設定しました。他のSNSに比べてサイズはかなり大きめの2560×1440ピクセルです。

【YouTube】チャンネルアートをつくったら・・・なんか変だったんで...

okimotomasakazu.com/archives/624 ▼

2013/12/06 - YouTubeのチャンネルを開くと、上の方にアイコンと背景画像が表示されるんですけど、この背景画像を「チャンネルアート」と呼びます。この画像は 横2560ドット×縦1440ドット というサイズで作ることをYouTubeでは推奨しているんですけど、 ...

チャンネルアート変更方法！PCサイズやおすすめフリー素材は ...

<https://makee-1.com> > YouTube > YouTube使い方 ▼

こんにちは。YouTube集客デザイナーの日野です。YouTubeのトップページを きれいにしたいけど、どのようにすればいいですか？ という声が多いです。YouTubeは「チャンネルアート」といって、ヘッダー（バナー）画像を変更することができます。これを設定 ...

YouTubeチャンネルアートの画像サイズは？ | REACH_rh.com



YouTube のヘルプを検索



YouTube ヘルプ

YOUTUBE

サポートを受ける

チャンネル

チャンネル アートの作成または編集

チャンネル アートは YouTube ページの上部にバナーとして表示されます。チャンネル アートを使用すると、あなた自身のチャンネルであることを強く印象付け、チャンネル ページを独自にデザインすることができます。

デザインするにあたっては、下記のガイドラインと例を参考にしてください。また、チャンネル アートはパソコン、モバイル、テレビ画面で表示が異なりますのでご注意ください。

チャンネル アートを追加または変更する

[パソコン](#) [ANDROID](#) [IPHONE と IPAD](#)

YouTube のパソコン向けデザインには、現行バージョンと[新しいバージョン](#) があります。お使いのデザインに応じて、以下の手順で操作してください。

1. パソコンで YouTube アカウントにログインします。
2. 右上のメニューで **[マイチャンネル]** を選択します。

アカウントに基づいて[カスタマイズされたヘルプ](#)が表示されています:
naoto001.com@gmail.com

チャンネル

クリエイター ツールでチャンネルを管理する

YouTube クリエイター向けのチャンネル機能

チャンネルに関する基本

コメントをオンまたはオフにする

チャンネル アートの作成または編集

チャンネルの確認バッジ

チャンネル アイコンの管理

チャンネル レイアウトのカスタマイズ

セクションを利用したコンテンツの整理

新しい視聴者向けのチャンネル紹介動画

画像に関するヒントとガイドライン

[チャンネルアートに使用する画像の入手](#)



[画像のサイズとファイルに関するガイドライン](#)



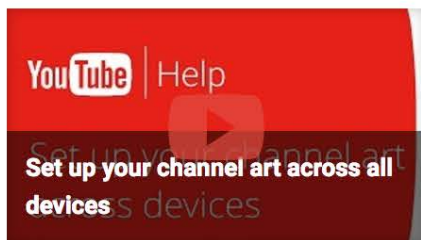
[画像サイズの変更方法](#)



各種端末でのチャンネルアートの表示を確認する

チャンネルアートは端末の種類によって表示結果が異なります。そのため、それぞれの端末でどのように表示されるかを考慮してデザインするようにしてください。チャンネルアートはブラウザウィンドウの大きさや端末に合わせて、全体が表示されたり、部分的に表示されたりします。

以下をクリックして、ユーザーの端末でチャンネルアートがどのように表示されるかの例をご覧ください。



YouTube Help チャンネルを登録して、動画作成のおすすめの方法、テクニック、ハウツーをご覧ください。



[チャンネル登録](#)



[パソコンの画面](#)



画像に関するヒントとガイドライン

チャンネルアートに使用する画像の入手




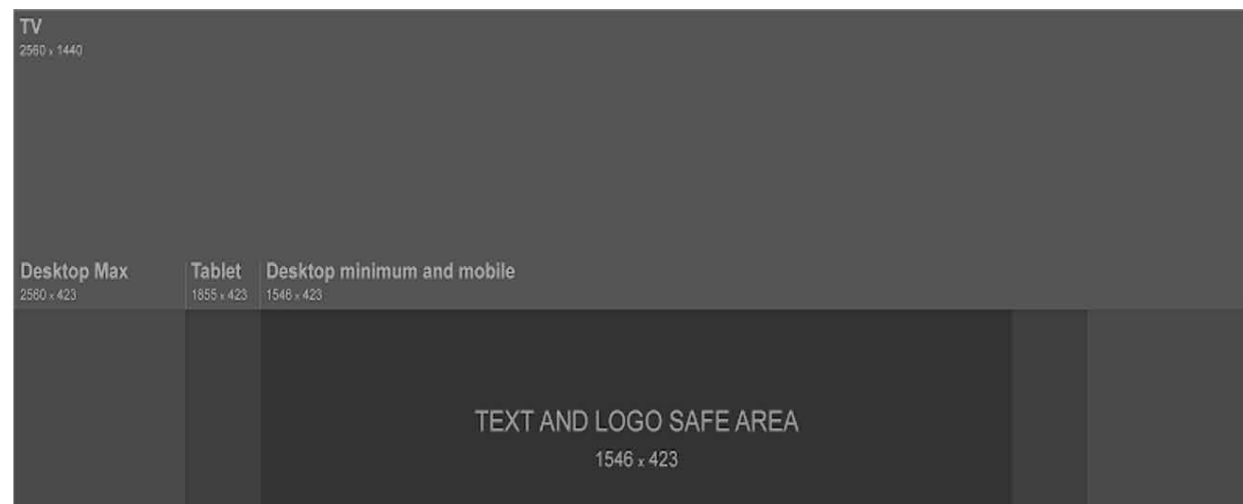
画像のサイズとファイルに関するガイドライン



チャンネルアートはパソコン、モバイル端末、テレビ画面でそれぞれ表示のされ方が異なります。すべての端末で最適に表示されるように、**2560×1440** ピクセルの画像を 1 枚アップロードすることをおすすめします。

- **最小アップロード サイズ:** 2048×1152 ピクセル。
- **テキストやロゴの最小安全領域:** 1546×423 ピクセル。この範囲外にある画像は、一部のビューや端末ではカットされて表示されることがあります。
- **最大幅:** 2560×423 ピクセル。画面のサイズに関係なく、「安全領域」は常に表示されます。チャンネルアートの両端の領域はユーザーのブラウザ ウィンドウのサイズに応じて表示される場合と表示されない場合があります。
- **ファイルサイズ:** 4 MB 以下。

画像の幅と高さについてよくわからない場合は、[Channel Art Templates](#)  をダウンロードすると、各種端末で画像がどのように表示されるかを確認できます。



The screenshot shows a web browser window with a support page for channel art. The page title is "画像に関するヒントとガイド" (Hints and guides for images). The main heading is "チャンネル アートに使用する画像の入手" (How to get images for channel art). Below this is a section titled "画像のサイズとファイルに関するガイドライン" (Guidelines for image size and file). The text explains that channel art is displayed differently on various devices and recommends a resolution of 2560x1440 pixels. It lists the following guidelines:

- **最小アップロード サイズ:** 2048x1152 ピクセル。
- **テキストやロゴの最小安全領域:** 1546x423 ピクセル。この範囲外にある画像は、一部のビューや端末ではカットされて表示されることがあります。
- **最大幅:** 2560x423 ピクセル。画面のサイズに関係なく、「安全領域」は常に表示されます。チャンネル アートの両端の領域はユーザーのブラウザ ウィンドウのサイズに応じて表示される場合と表示されない場合があります。
- **ファイルサイズ:** 4 MB 以下。

Below the guidelines, there is a diagram showing the recommended image dimensions for different devices:

Device	Resolution
TV	2560 x 1440
Desktop Max	2560 x 423
Tablet	1855 x 423
Desktop minimum and mobile	1546 x 423

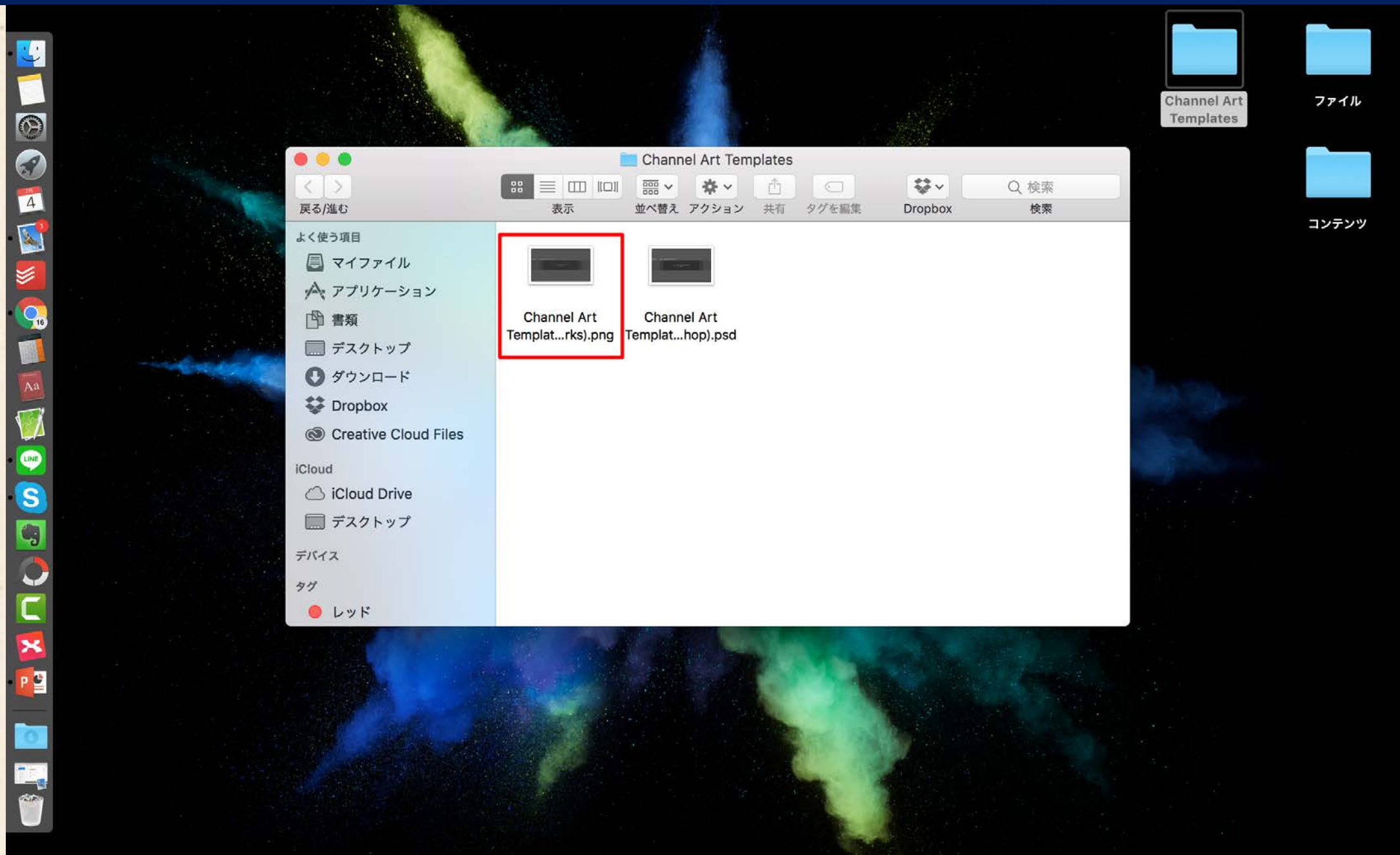
The diagram also indicates a "TEXT AND LOGO SAFE AREA" of 1546 x 423 pixels at the bottom.

Overlaid on the right side of the browser window is a file upload dialog box. The dialog box has the following fields:

- 名前: Channel Art Templates.zip
- タグ:
- 場所: デスクトップ — iCloud
- 形式: Zipアーカイブ

At the bottom of the dialog box are two buttons: "キャンセル" (Cancel) and "保存" (Save). The "保存" button is highlighted with a red rectangle.

The browser window shows the URL <https://support.google.com> and the page title "チャンネル アートに関するヒントとガイド" (Hints and guides for channel art). The browser's address bar shows the URL <https://storage.googleapis.com/support-kms-prod/723CF6954B9CC9B50AD58BCC2F5F14825FF4>.



TV

2560 x 1440

Desktop Max

2560 x 423

Tablet

1855 x 423

Desktop minimum and mobile

1546 x 423

TEXT AND LOGO SAFE AREA

1546 x 423

チャンネルアート作成

チャンネルアート設定

YouTube

JP

検索

クリエイター ツール

ダッシュボード

動画の管理

ライブストリーミング

コミュニティ

チャンネル

アナリティクス

翻訳と字幕

作成

自作の字幕

ヘルプとフィードバック

ビジネス・アドベンチャー

チャンネルを表示

0回

0チャンネル登録者

ウィジェットを追加

動画

ビジネス・アドベンチャー

0000

編集

すべて表示 (1 件)

ヒント

チャンネル通知がここに表示されます。

コメント

動画へのコメントはここに表示されます。

アナリティクス 過去 28 日間

総再生時間 (分)

0

視聴回数

0

チャンネル登録者

0

すべて表示

最新情報

ここにはニュースが表示されます。

≡

YouTube^{JP}

ホーム

マイチャンネル

急上昇

登録チャンネル

ライブラリ

履歴

後で見る

登録チャンネル

チャンネルを追加

★ YouTube で人気

🎵 おんがく

🏆 スポーツ

🎮 ゲーム

チャンネル一覧

YouTube ムービー

検索

↑

🔔

👤

チャンネル登録者 0 人

📺 動画の管理

チャンネル アートを追加

ビジネス・アドベンチャー

⚙️

➕ チャンネルの説明

アップロード済み 本人のみ視聴可能

公開している最新のアップロード動画がないため、チャンネルには表示されません。コンテンツを追加するには、[動画をアップロード](#)してください。

YouTube

👤 言語: 日本語 ▼

📍 コンテンツの場所: 日本 ▼

🔒 制限付きモード: オフ ▼

🕒 履歴

🔍 ヘルプ

YouTube について プレスルーム 著作権センター クリエイター向け 広告掲載 開発者向け +YouTube
利用規約 プライバシー ポリシーとセキュリティ フィードバックの送信 新機能を試してみる

≡

YouTube^{JP}

ホーム

マイチャンネル

急上昇

登録チャンネル

ライブラリ

履歴

後で見る

登録チャンネル

チャンネルを追加

★ YouTube で人気

🎵 おんがく

🏆 スポーツ

🎮 ゲーム

チャンネル一覧

YouTube ムービー

検索

🔍

📶

🔔

👤

チャンネル登録者 0 人

📺 動画の管理

チャンネル アートを追加

📺

🖥️

📱

ビジネス・アドベンチャー

⚙️

➕ チャンネルの説明

アップロード済み 本人のみ視聴可能

公開している最新のアップロード動画がないため、チャンネルには表示されません。コンテンツを追加するには、[動画をアップロード](#)してください。

YouTube

🗣️ 言語: 日本語 ▼

📍 コンテンツの場所: 日本 ▼

🔒 制限付きモード: オフ ▼

🕒 履歴

🔍 ヘルプ

YouTube について

プレスルーム

著作権センター

クリエイター向け

広告掲載

開発者向け

+YouTube

利用規約

プライバシー

ポリシーとセキュリティ

フィードバックの送信

新機能を試してみる

≡

YouTube^{JP}

検索

↑

🔔

👤

🏠 ホーム

👤 マイチャンネル

🔥 急上昇

📺 登録チャンネル

ライブラリ

🕒 履歴

🕒 後で見る

登録チャンネル

チャンネルを

★ YouTube で

🎵 おんがく

🏆 スポーツ

🎮 ゲーム

➕ チャンネル

📺 YouTube ムービー

チャンネルアート

✕

写真をアップロード 自分の写真 ギャラリー

ここに写真をドラッグ

または...

パソコンから写真を選択

チャンネル アートの推奨サイズ: 2560 X 1440
ファイル サイズ: 最大 4 MB

選択 キャンセル チャンネル アートの作成方法

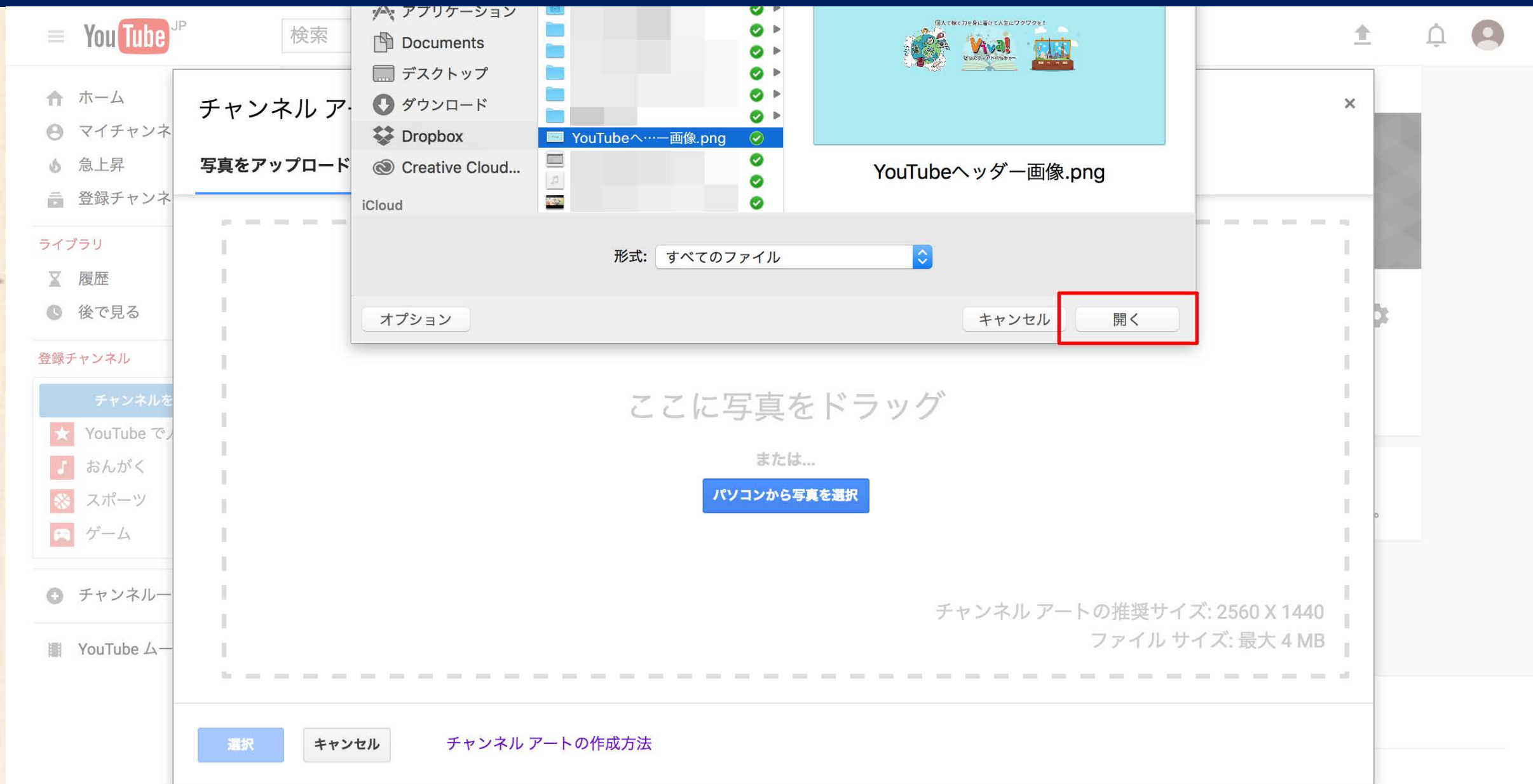
利用規約

プライバシー

ポリシーとセキュリティ

フィードバックの送信

新機能を試してみる



≡

YouTube^{JP}

検索

↑

🔔

👤

🏠 ホーム

👤 マイチャンネル

🔥 急上昇

📺 登録チャンネル

ライブラリ

🕒 履歴

🕒 後で見る

登録チャンネル

チャンネルを

★ YouTube で

🎵 おんがく

🏆 スポーツ

🎮 ゲーム

➕ チャンネル

📺 YouTube ムー

チャンネルアート

✕

写真をアップロード 自分の写真 ギャラリー

アップロードしています...

チャンネル アートの推奨サイズ: 2560 X 1440
ファイル サイズ: 最大 4 MB

選択 キャンセル チャンネル アートの作成方法

利用規約

プライバシー

ポリシーとセキュリティ

フィードバックの送信

新機能を試してみる

≡

YouTube^{JP}

検索

↑

🔔

👤

🏠 ホーム

👤 マイチャンネル

🔥 急上昇

📺 登録チャンネル

ライブラリ

🕒 履歴

🕒 後で見る

登録チャンネル

チャンネルを

★ YouTube で

🎵 おんがく

🏆 スポーツ

🎮 ゲーム

➕ チャンネル

📺 YouTube ムービー

チャンネルアート

✕

写真をアップロード 自分の写真 ギャラリー

アップロードした写真のサイズが小さすぎます。2048×1152 ピクセル以上の写真にしてください。 [閉じる](#)

ここに写真をドラッグ

または...

パソコンから写真を選択

チャンネル アートの推奨サイズ: 2560 X 1440
ファイル サイズ: 最大 4 MB

選択 キャンセル チャンネル アートの作成方法

利用規約

プライバシー

ポリシーとセキュリティ

フィードバックの送信

新機能を試してみる

≡

YouTube^{JP}

検索

↑

🔔

👤

🏠 ホーム

👤 マイチャンネル

🔥 急上昇

📺 登録チャンネル

ライブラリ

🕒 履歴

🕒 後で見る

登録チャンネル

チャンネルを

★ YouTube で

🎵 おんがく

🏆 スポーツ

🎮 ゲーム

+ チャンネル

📺 YouTube ムービー

チャンネルアート

✕

写真をアップロード 自分の写真 ギャラリー

チャンネルアートの表示は端末によって多少異なります。

こちらの例をご覧ください。

PC

テレビ

モバイル

切り抜きを調整

選択

キャンセル

☐ ✨ 自動補正

利用規約 プライバシー ポリシーとセキュリティ フィードバックの送信 新機能を試してみる

YouTube^{JP}

ホーム

マイチャンネル

急上昇

登録チャンネル

ライブラリ

履歴

後で見る

登録チャンネル

チャンネルを追加

★ YouTube で人気

🎵 おんがく

🏆 スポーツ

🎮 ゲーム

チャンネル一覧

YouTube ムービー

検索

↑

🔔

👤

チャンネル登録者 0 人

📺 動画の管理

保存しています...

ビジネス・アドベンチャー

⚙️

➕ チャンネルの説明

アップロード済み 本人のみ視聴可能

公開している最新のアップロード動画がないため、チャンネルには表示されません。コンテンツを追加するには、[動画をアップロード](#)してください。

YouTube

👤 言語: 日本語 ▼

📍 コンテンツの場所: 日本 ▼

🔒 制限付きモード: オフ ▼

🕒 履歴

🔍 ヘルプ

YouTube について

プレスルーム

著作権センター

クリエイター向け

広告掲載

開発者向け

+YouTube

利用規約

プライバシー

ポリシーとセキュリティ

フィードバックの送信

新機能を試してみる

- ホーム
- マイチャンネル
- 急上昇
- 登録チャンネル

ライブラリ

- 履歴
- 後で見る

登録チャンネル

チャンネルを追加

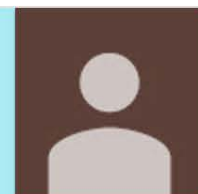
- YouTube で人気
- おんがく
- スポーツ
- ゲーム

チャンネル一覧

YouTube ムービー

チャンネル登録者 0 人

動画の管理



個人で稼ぐ力を身に付けて人生にワクワクを！



ビジネス・アドベンチャー



チャンネルの説明

アップロード済み 本人のみ視聴可能

公開している最新のアップロード動画がないため、チャンネルには表示されません。コンテンツを追加するには、[動画をアップロード](#)してください。