



# チャンネルコンセプト

## コンセプトがあると...



- 差別化できる

- ライバルが多い市場でも差別化できる
- 動画クオリティ < コンセプトで上回れる

- ファン（チャンネル登録者）が増える

- 動画が好き < 運営者のファン
- 再生数が安定

# 人気チャンネルには独自の世界観がある

## ●世界観（コンセプト）を反映

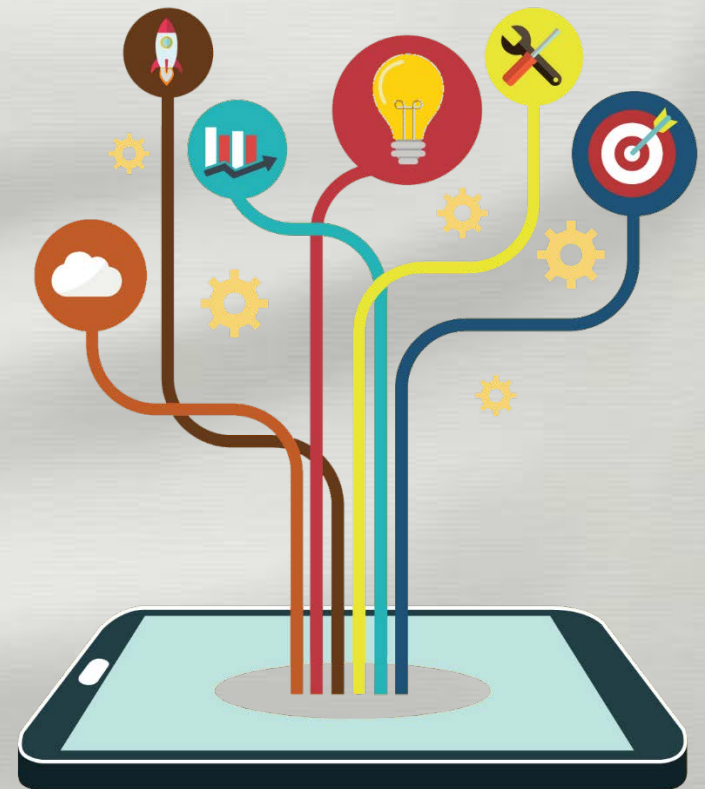
- チャンネル名
- チャンネルアート
- チャンネルアイコン
- チャンネル概要欄
- 動画説明文



## コンセプトメイク1

### ●運営者の色（オリジナリティ）を出す

- どんなチャンネルなのか？
- どんな運営者なのか？
  - キャラ設定





## コンセプトメイク2

### ●色々なチャンネルをリサーチ

- ※ 0 から生み出すのは難しい
- 既存のモデル × 既存のモデル
- → 新しいコンセプト



## チャンネル名

### ●ポイント

- ライバルと被らない
- チャンネルコンセプトとかけ離れない

## まとめ



- **コンセプトを決めて差別化を図る**
  - 動画が好き < 運営者のファン
  - 再生数が安定
- **世界観を反映する**
  - チャンネルアート、アイコン、概要欄、etc...
- **コンセプトメイク**
  - 運営者の色を出す、色々なチャンネルをリサーチ